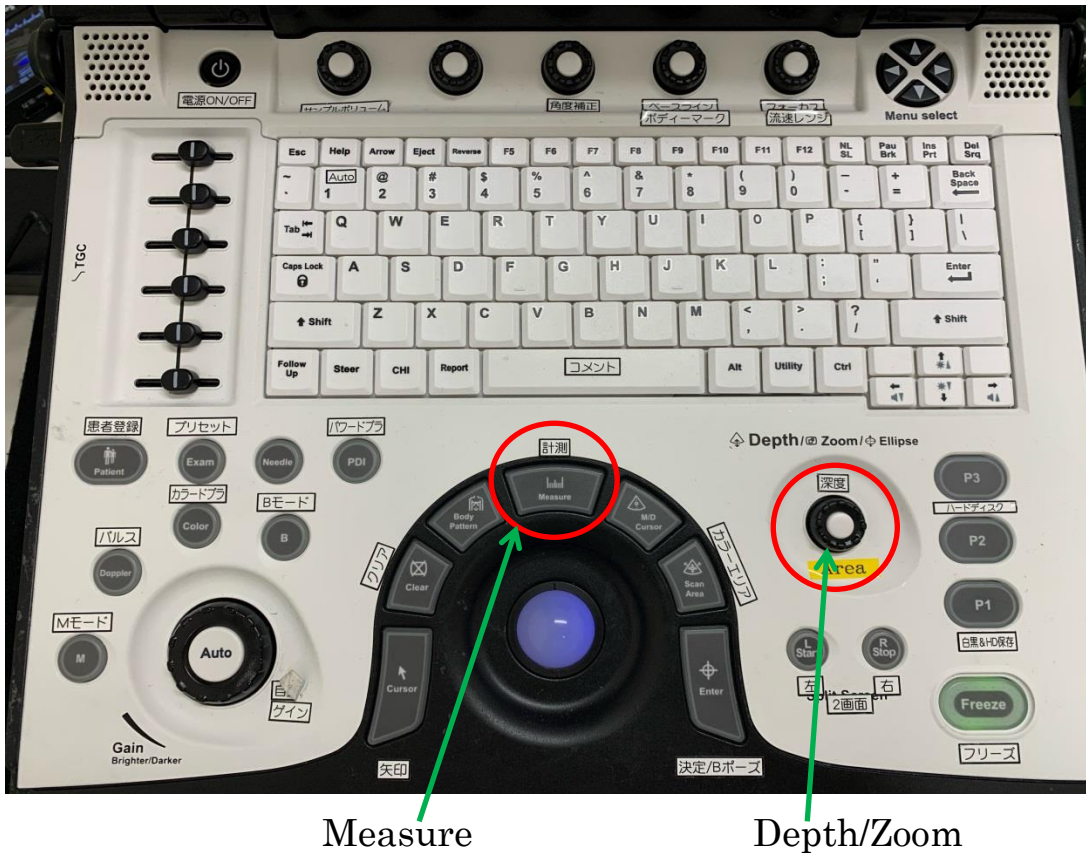


Area 法



Measure

Depth/Zoom

- 1) 【Measure】 キーを押す。
- 2) 画面左上に表示されたリストから【%Sten (E+A)】を選択。
- 3) トラックボールを始点に合わせ【Enter】キーを押す。
- 4) 終点に合わせ【Enter】キーを押したら、【Depth/Zoom】のノブを時計方向に回し、【Enter】キーで決定する。
- 5) 内周は始点で【Enter】キーを押して、マニュアルトレースする。

サンプルボリューム幅

サンプルボリューム

角度補正

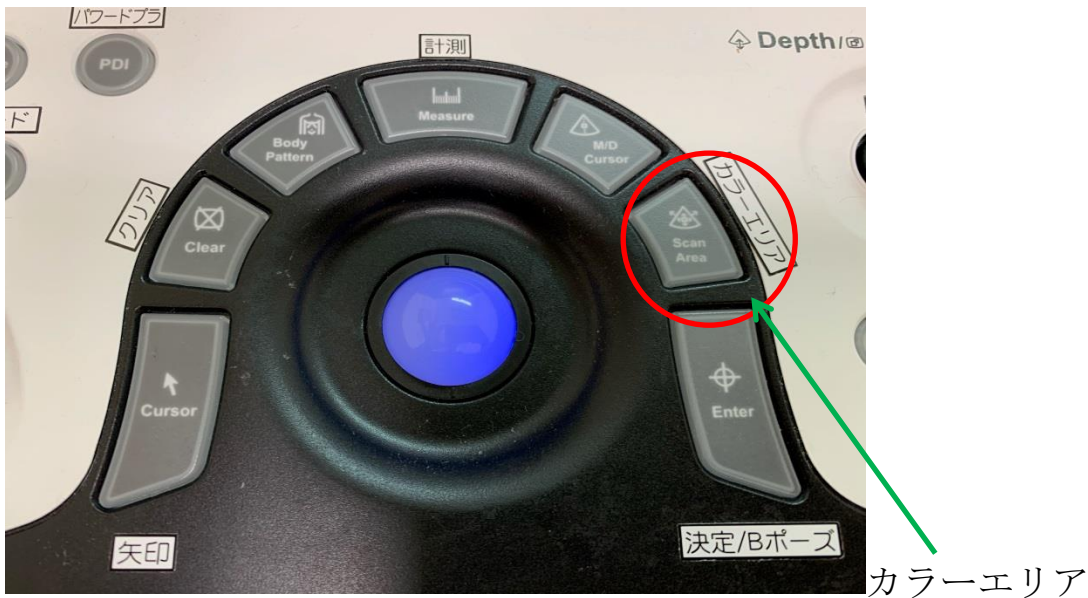


- 1) パルスをかけた状態で、【サンプルボリューム】キーを1回押す。
- 2) SV Length に切り替わるので、【サンプルボリューム】のノブを回す。

サンプルボリューム角度

- 1) パルスをかけた状態で、【角度補正】のノブを回す。

ROI の大きさ



- 1) カラーをかけた状態で【カラーエリア】キーを押す。
- 2) トラックボールで好きな大きさに変更して【Enter】キーを押す。

ステアリング角度



- 1) 【Steer】キーで3方向に変えられる（3方向以外の微調整不可）



血流マニュアルトレース



- 1) パルスをかけた状態で、フリーズをかける。
- 2) 【Menu select】の▼を一度押す。
- 3) 右上の Auto Calcs を Off にして Return を押す。
- 4) 左上の (V) PI をトラックボールで選択し、【Enter】キーを選択する。
- 5) Vmax を選択し【Enter】を押す。波形をトラックボールでなぞり、Vmin のところで【Enter】キーを押す。